



TYPE 20A
VOORGEVEL
SCHAAL 1:100

TYPE 20B

TYPE 20B
ACHTERGEVEL
SCHAAL 1:100

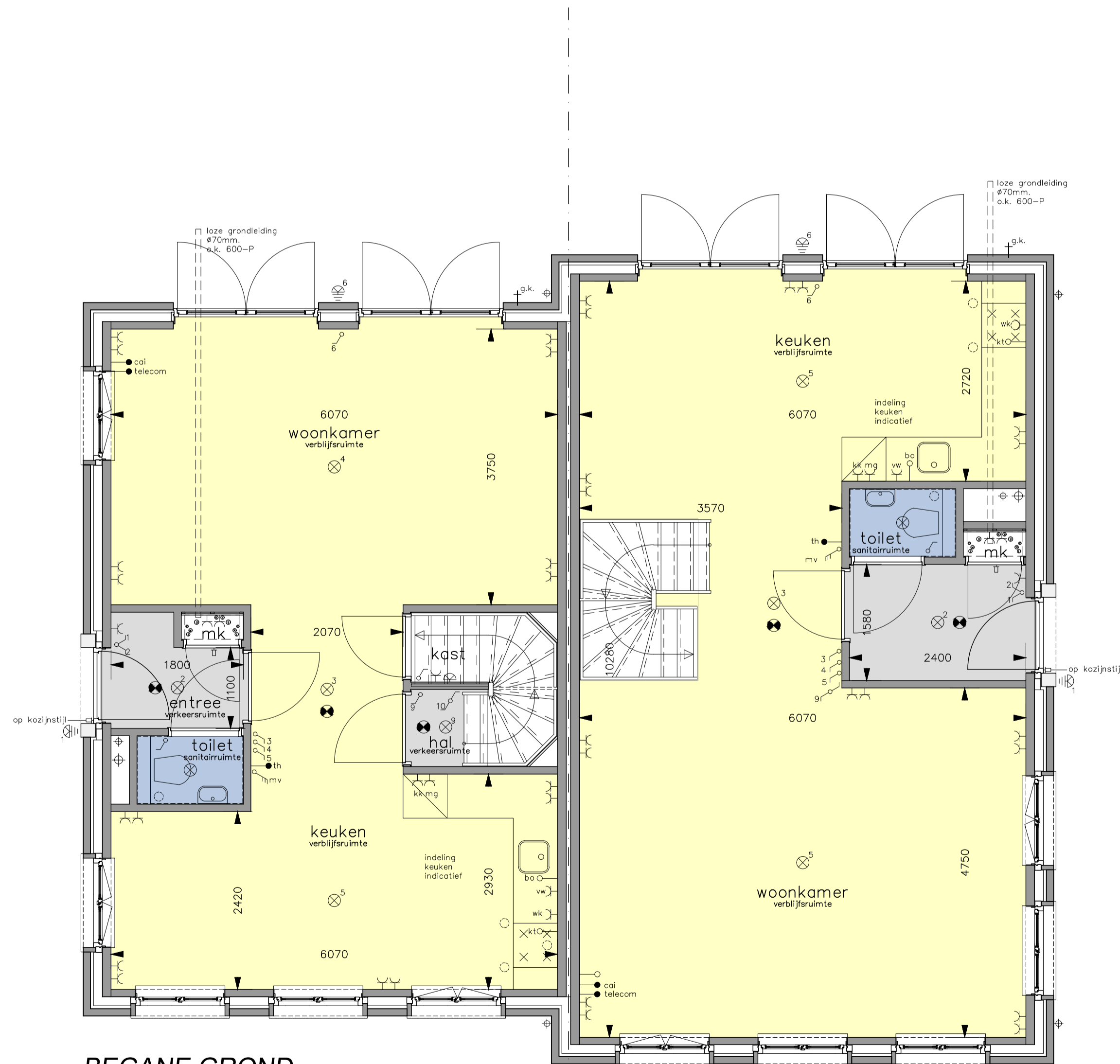
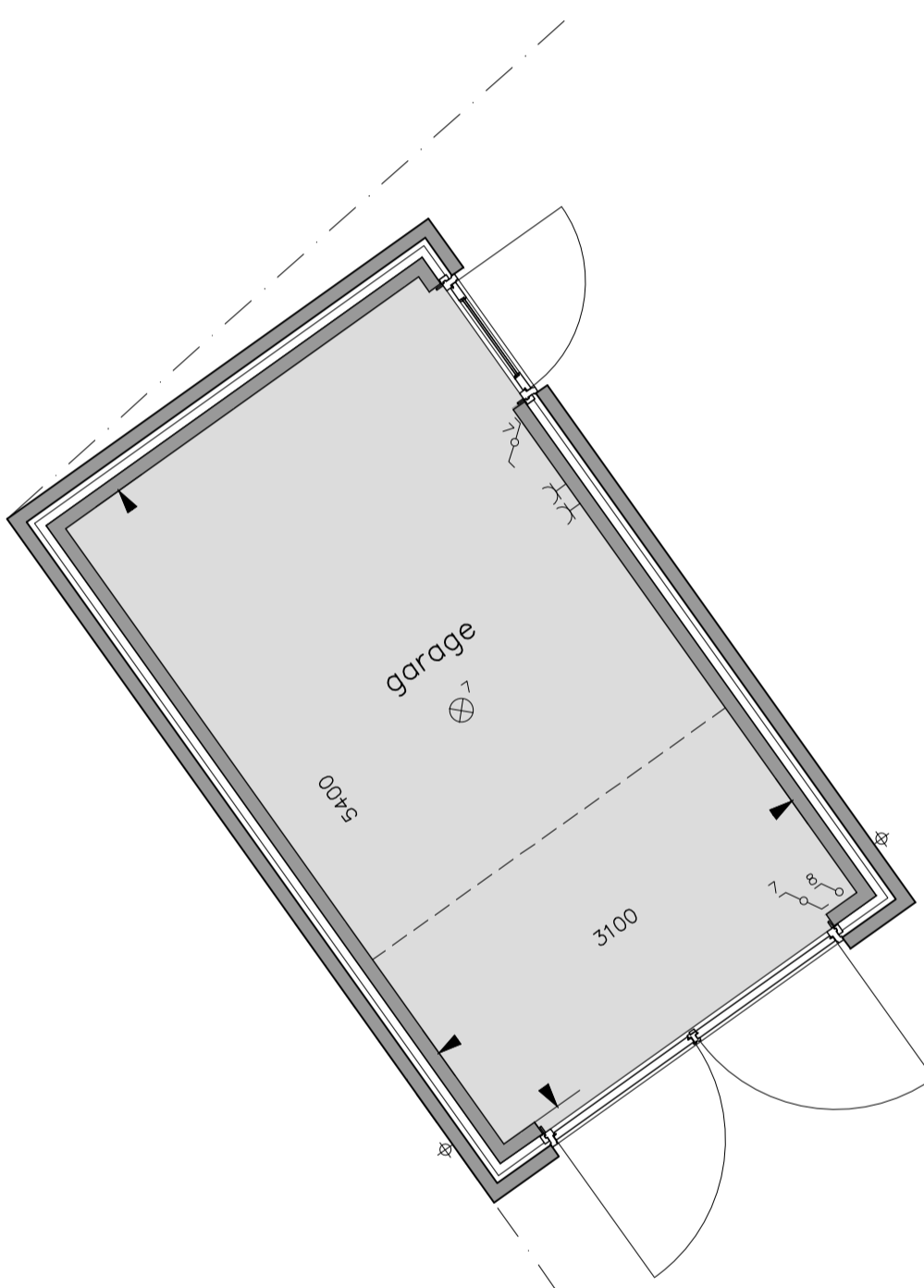
TYPE 20A

TYPE 20A
LINKER ZIJGEVEL
SCHAAL 1:100

TYPE 20B
RECHTER ZIJGEVEL
SCHAAL 1:100

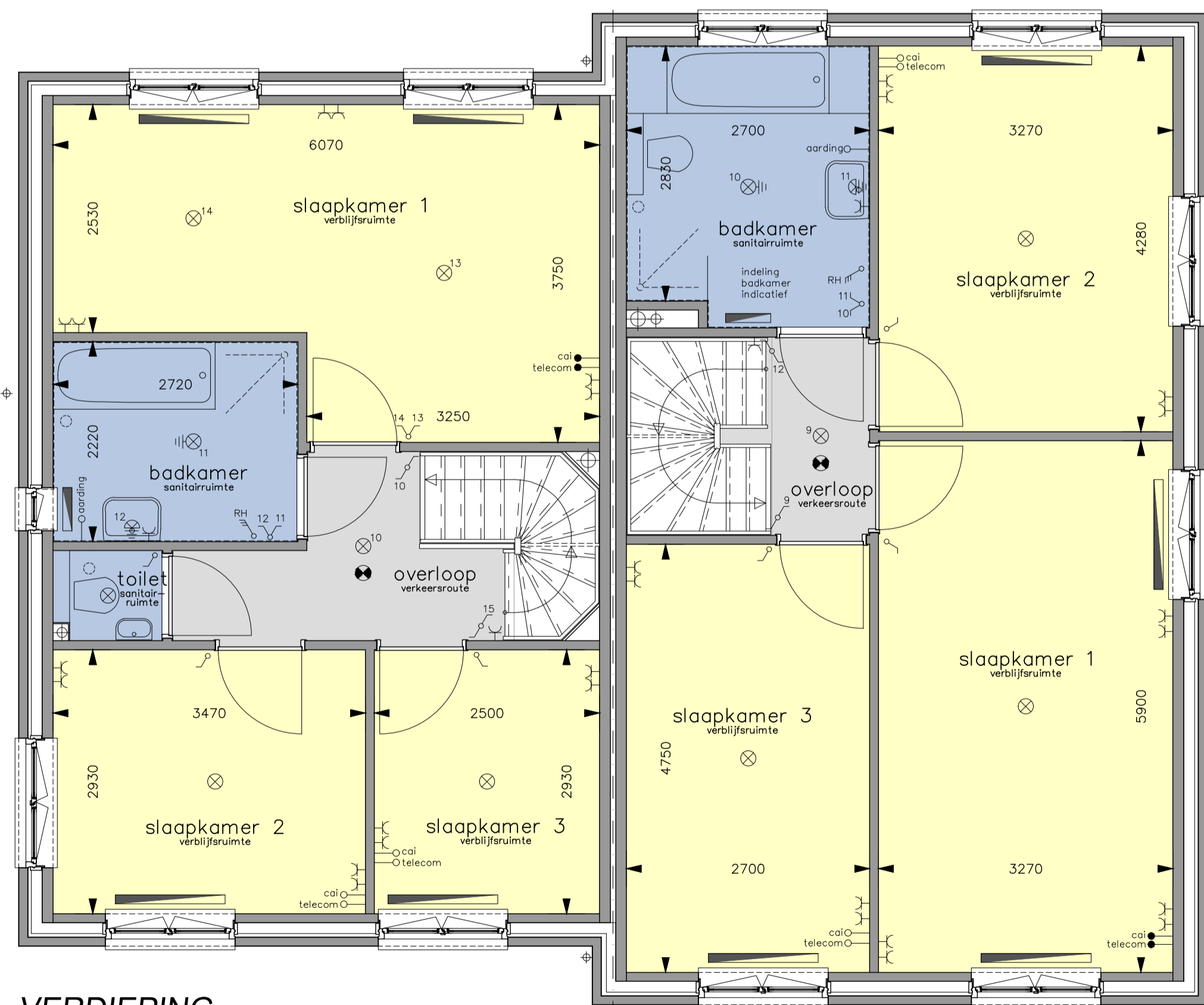
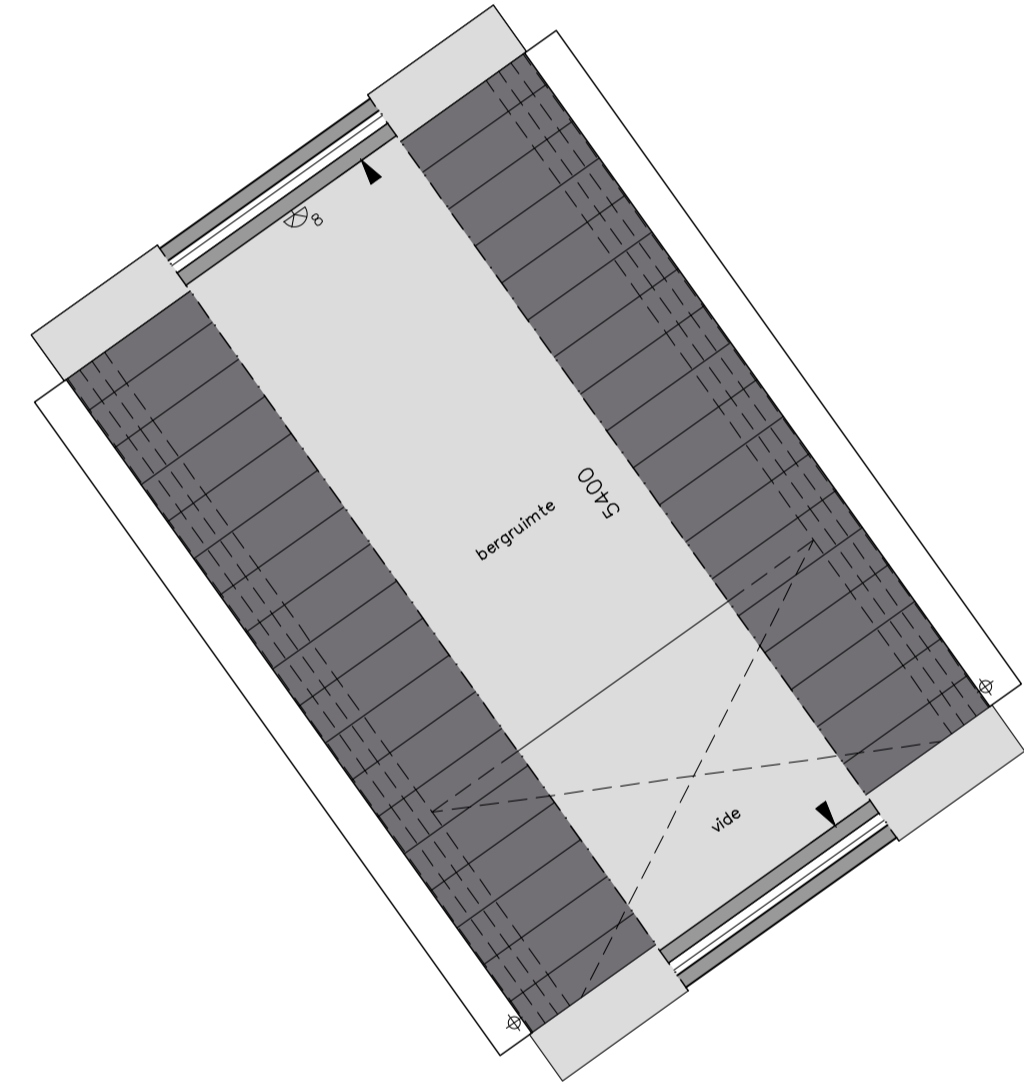
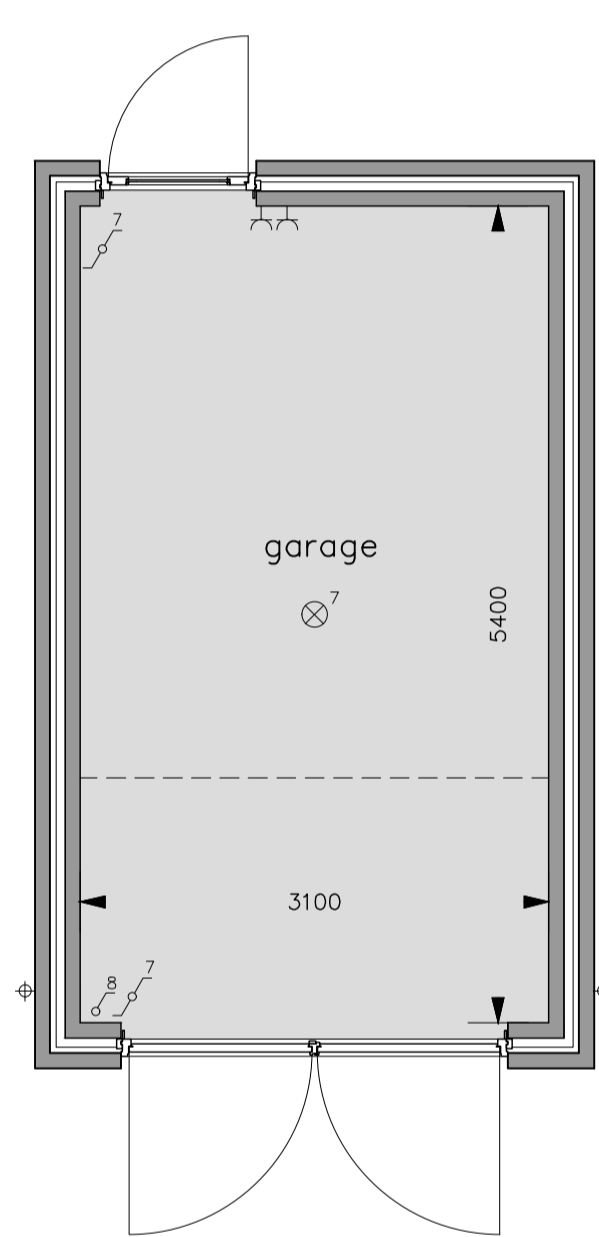
TYPE 20A
DOORSNEDE
SCHAAL 1:100

SITUATIE



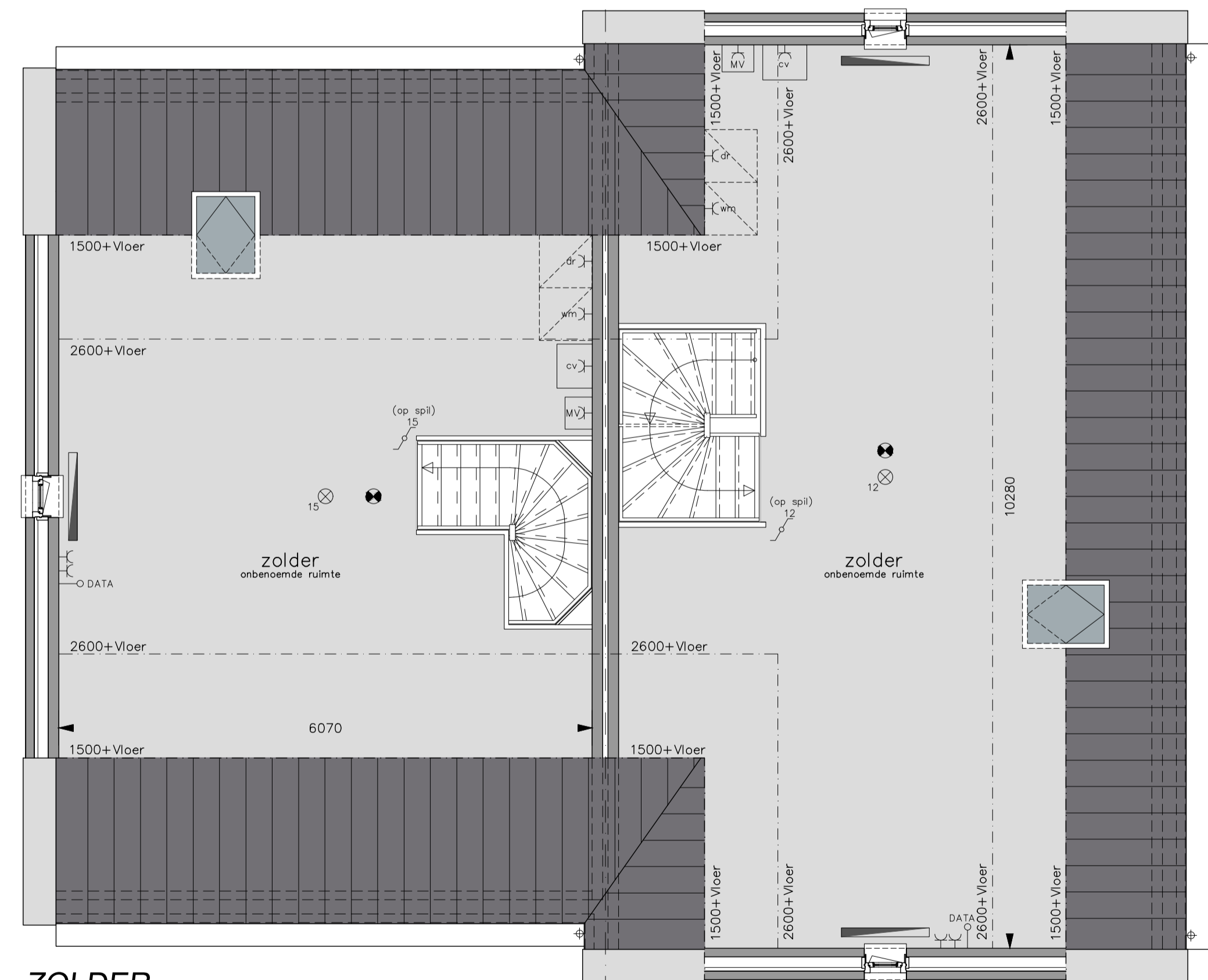
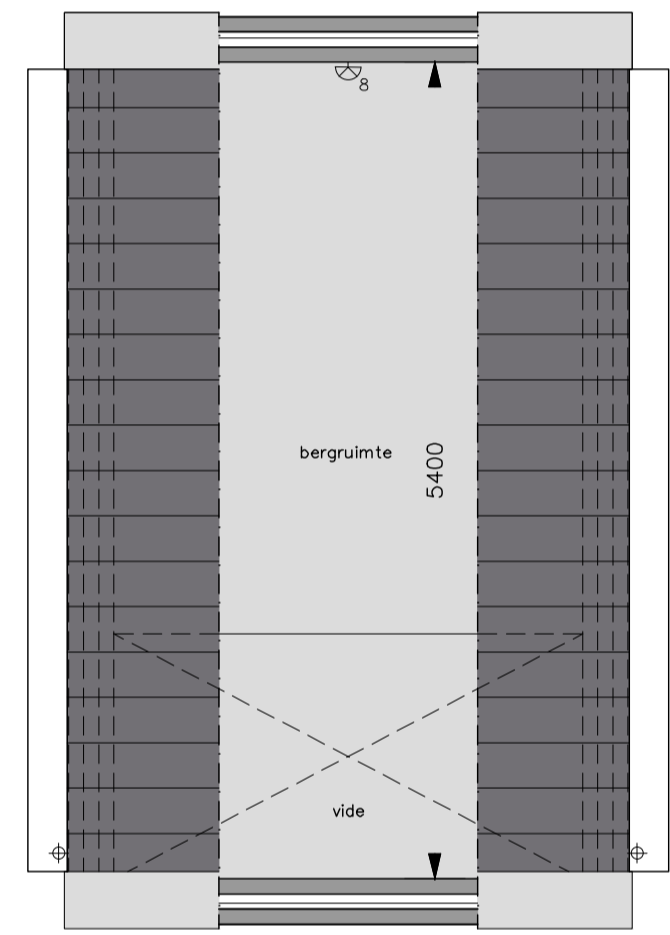
BEGANE GROND
SCHAAL 1:50
TYPE 20A

TYPE 20B



VERDIEPING
SCHAAL 1:50
TYPE 20A

TYPE 20B



ZOLDER
SCHAAL 1:50
TYPE 20A

TYPE 20B

- th = schakelaar, dubbelpolig
 - st = schakelaar, enkelpolig
 - gc = gezomb. schakelaar enkelpolig
 - pl = plafondcontactpunt
 - pl = plafondcontactpunt, beveiligd
 - w = wandcontactpunt
 - w = wandcontactpunt, beveiligd
 - sch = schakelaar
 - ng = noten
 - bs = bedrading ventilatiesysteem
 - ns = notenbedrading aangelegd op elektriciteitsnet
 - ca = aansluitpunt radio/TV, beïnvloed
 - ca = aansluitpunt radio/TV, los
 - me = aansluitpunt telefoon, los
 - lo = losse lediging
 - th = aansluitpunt thermostaat, beïnvloed
 - lc = aansluitpunt lockcontact, los
 - bo = aansluitpunt boiler, los
 - w = wandcontactdoos enkel
 - w = wandcontactdoos dubbel
 - op = op 2 stroomdraden
 - wk = wandcontactdoos waswasmachine
 - nk = wandcontactdoos koelkast
 - ng = wandcontactdoos magnetron
 - vw = wandcontactdoos vaatwasser
 - sp = wandcontactdoos afzuigkap
 - am = wandcontactdoos afzuigkap
 - mv = wandcontactdoos ventilatiesysteem
 - gk = gevelcom
 - rad = radiator
 - mk = meterkast
 - hwa = harnaswaaier/huif
- * alle maten in millimeters
- * kleine wijzigingen voorbehouden
 - * aan de realisering kunnen geen rechten worden ontleend
 - * plaats en afmetingen radiatoren zijn indicatief en volgens opgave installateur
 - * mechanische afsluipgaten volgens opgave installateur
 - * indelingen keuken en badkamers zijn slechts voorbeelden
 - * postie aansluitpunten vrij binnen ruimte te verplaatsen

OPDRACHTGEVER:
KERO BOUW EN VASTGOED II B.V.
ARCHITECTEN:
VAN DEN PAUWERT ARCHITECTEN BNA
JOOST BUIJS ARCHITECTEN B.V.
VAN DE VEN | FRANKEN | ONSTENK ARCHITECTUURBUREAU
VAN AKEN ARCHITECTEN

'STEEGSCH VELD' TE BEST
GEBOUW 20
kavel 20A en 20B
Steege Velden
v20-1.01 d.d. 27-09-2013
file: 3194v20-1.01