



type 30A type 30B

VOORGEVEL

schaal 1 : 100



type 30A

LINKER ZIJGEVEL

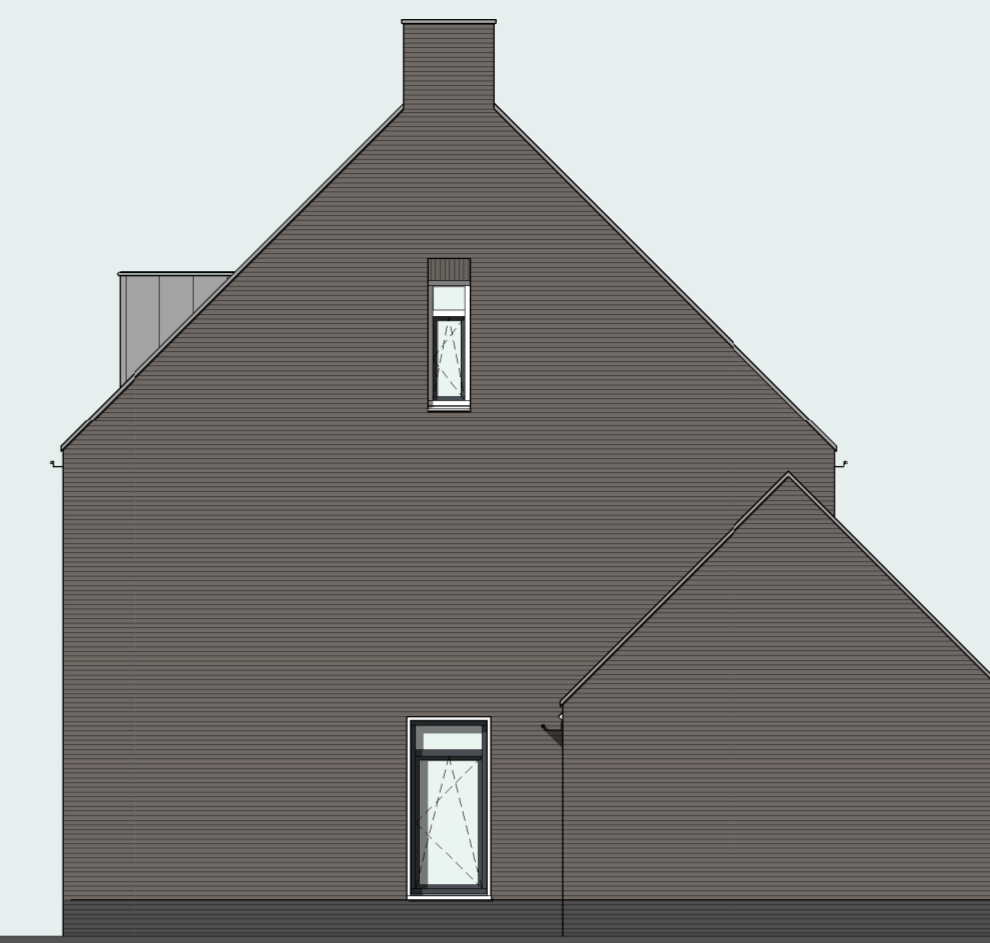
schaal 1 : 100



type 30B type 30A

ACHTERGEVEL

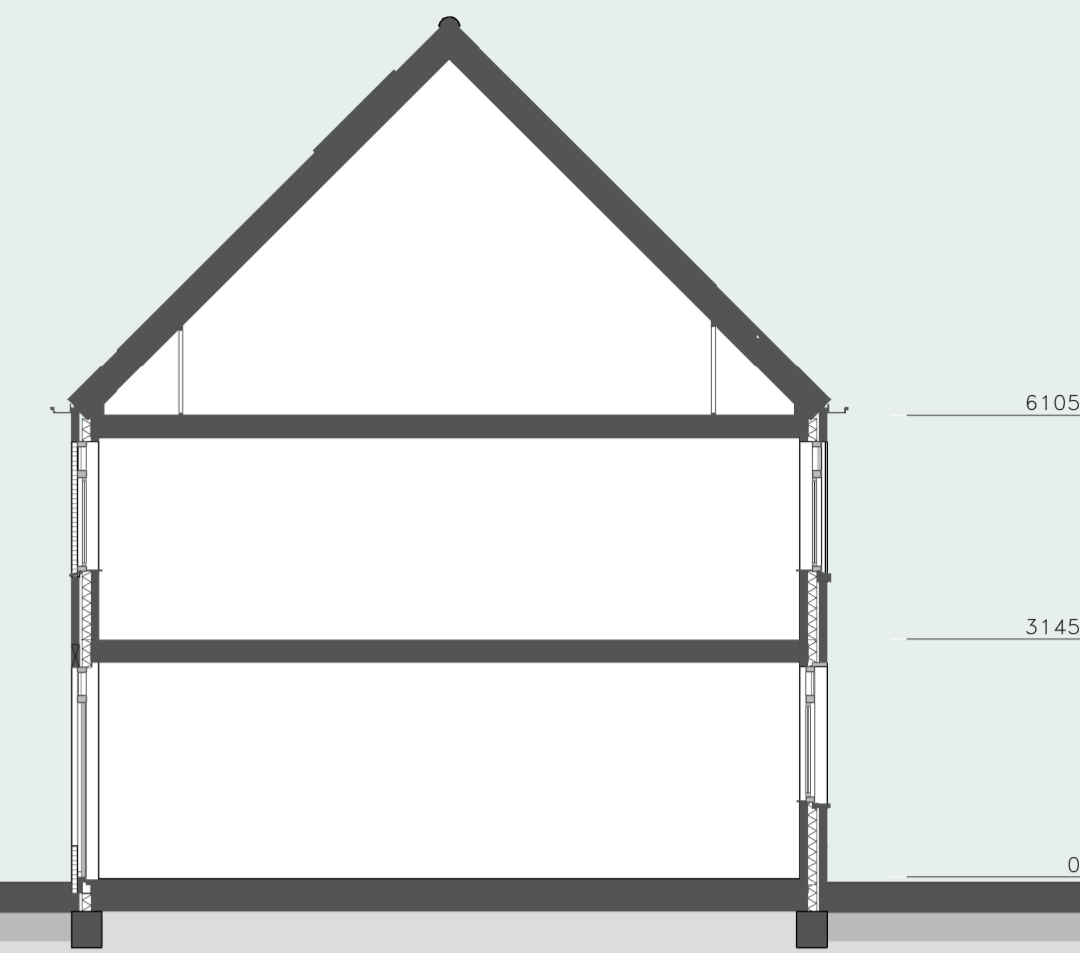
schaal 1 : 100



type 30B

RECHTER ZIJGEVEL

schaal 1 : 100



DOORSNEDE

schaal 1 : 100



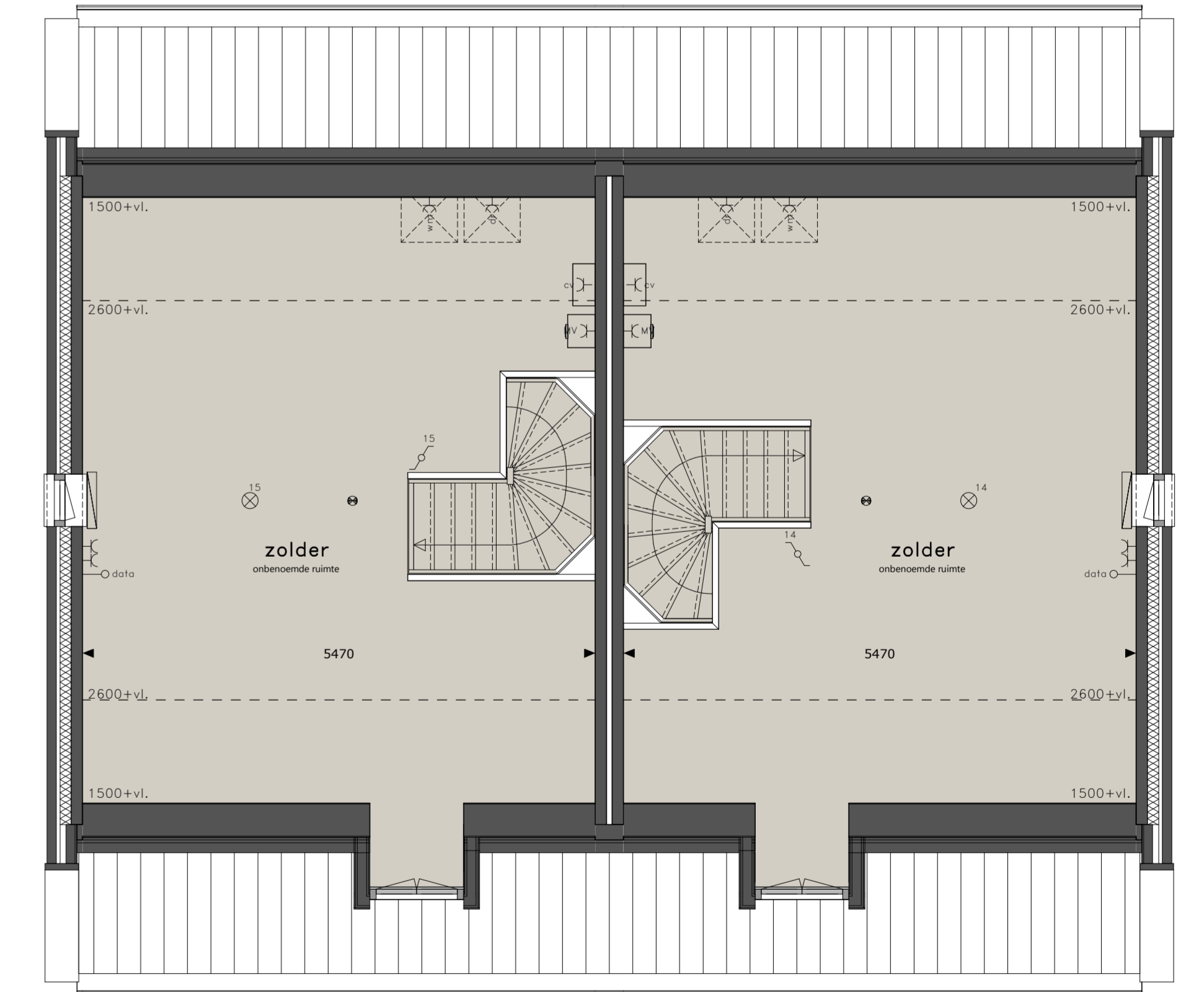
BEGANE GROND

schaal 1 : 50



VERDIEPING

schaal 1 : 50



ZOLDER

schaal 1 : 50

- = schakelaar, dubbelpolig
- = schakelaar, enkelpolig
- = gecomb. schakelaar enkelpolig
- ⊙ = plafondlichtpunt
- ⊙ = wandlichtpunt, beveiligd
- ⊙ = wandlichtpunt, beveiligd
- ⊙ = schel
- ⊙ = bel
- ⊙ = rookmelder aangesloten op elektriciteitsnet
- ⊙ = aansluitpunt radio/tv, bedraad
- ⊙ = aansluitpunt telefoon, bedraad
- ⊙ = schakelaar, dubbelpolig
- ⊙ = aansluitpunt telefoon, bedraad
- = loze leiding
- ⊙ = aansluitpunt thermostaat, bedraad
- ⊙ = aansluitpunt kooktoestel, loos
- ⊙ = aansluitpunt boiler, loos
- = wandcontactdoos enkel
- = wandcontactdoos dubbel
- = wandcontactdoos waskap
- = wandcontactdoos koelkast
- = wandcontactdoos magnetron
- = wandcontactdoos vaatwasmachine
- = wandcontactdoos wasmachine
- = wandcontactdoos cv-ketel
- = wandcontactdoos ventilatiesysteem
- = schakelaar ventilatiesysteem
- = gevelkom
- = radiator
- = meterkast

- \* alle maten in millimeters
- \* kleine wijzigingen voorbehouden
- \* aan de maatvoering kunnen geen rechten worden ontleend
- \* plaats en afmetingen radiatoren zijn indicatief en volgens opgave installateur
- \* mechanische afzuigpunten volgens opgave installateur
- \* indelingen keuken en badkamers zijn slechts voorbeelden
- \* positie aansluitpunten vrij binnen ruimte te verplaatsen
- \* zonnepanelen zijn indicatief weergegeven

STEEGSCH E VELD EN te BEST  
GEBOUW 30

