



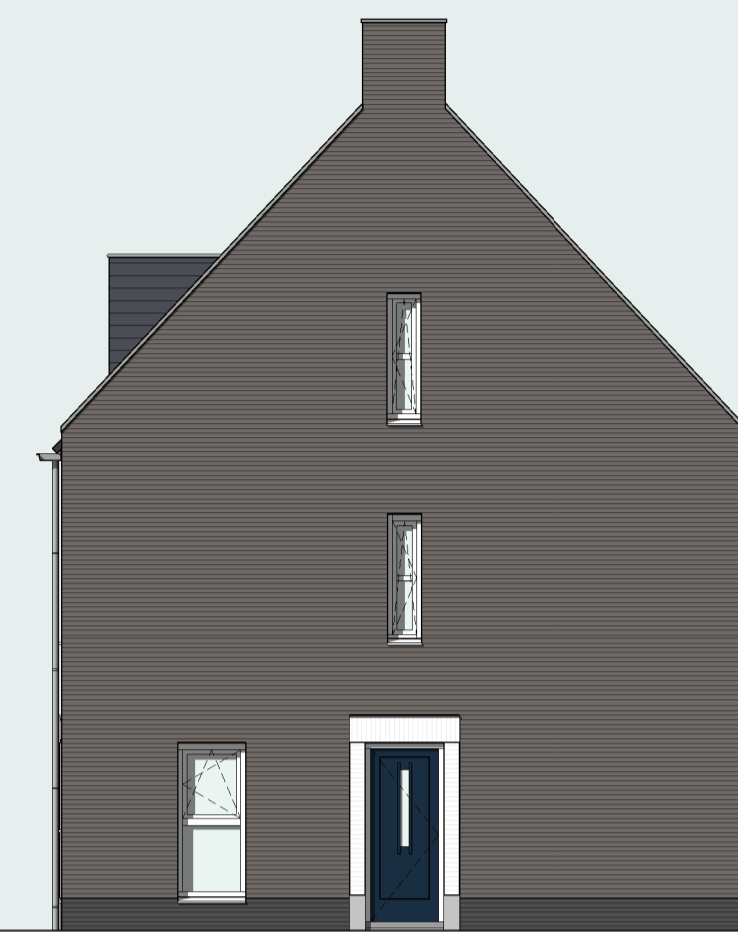
VOORGEVEL
schaal 1 : 100



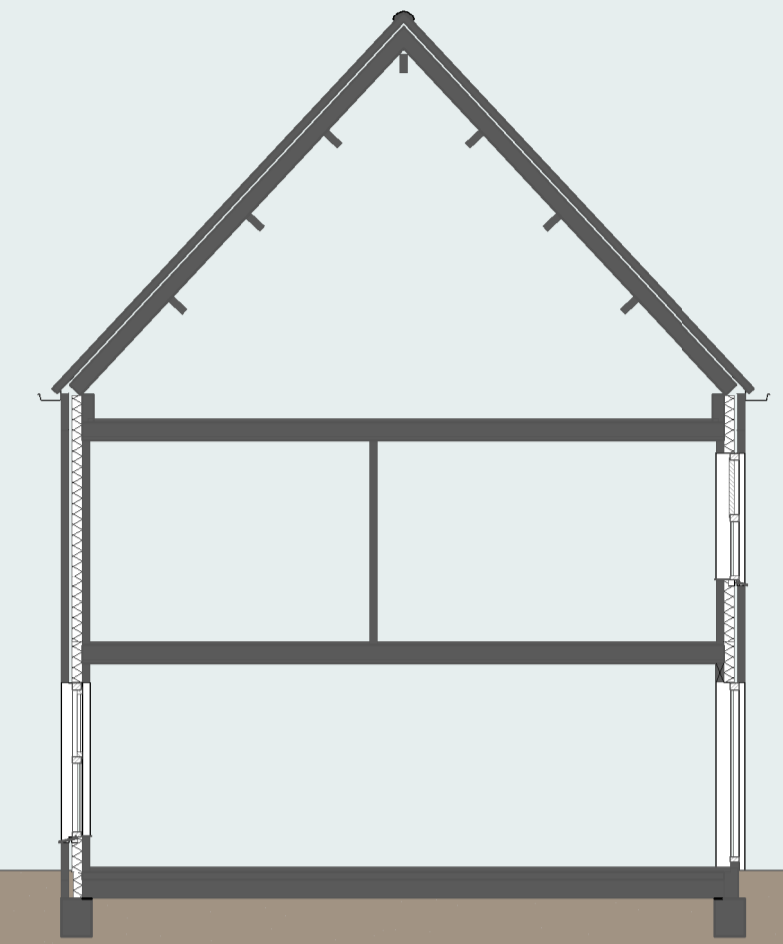
ACHTERGEVEL
schaal 1 : 100



ZIJGEVEL LINKS
schaal 1 : 100



ZIJGEVEL RECHTS
schaal 1 : 100



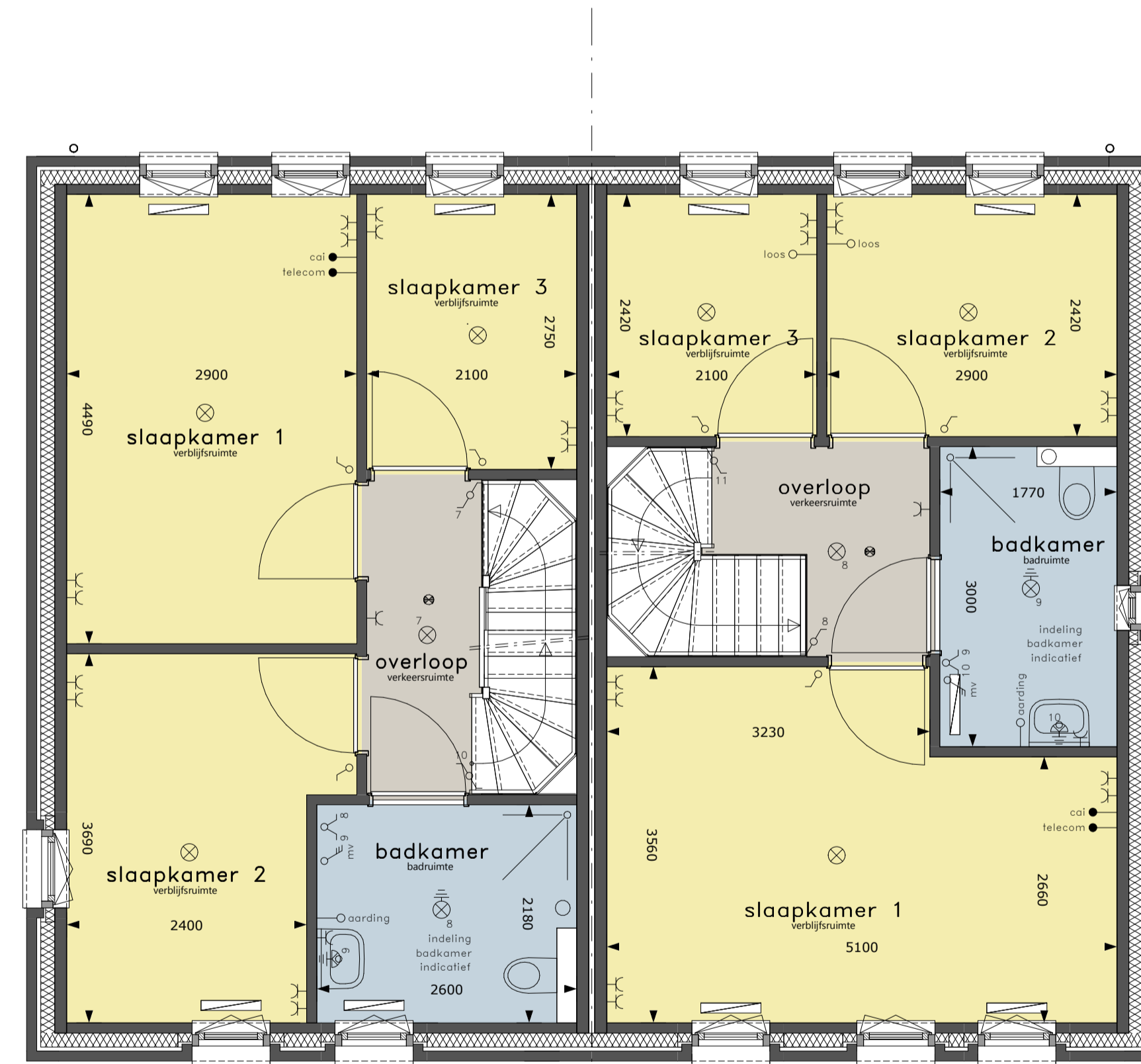
DOORSNEDE
schaal 1 : 100



TYPE 63A

TYPE 63B

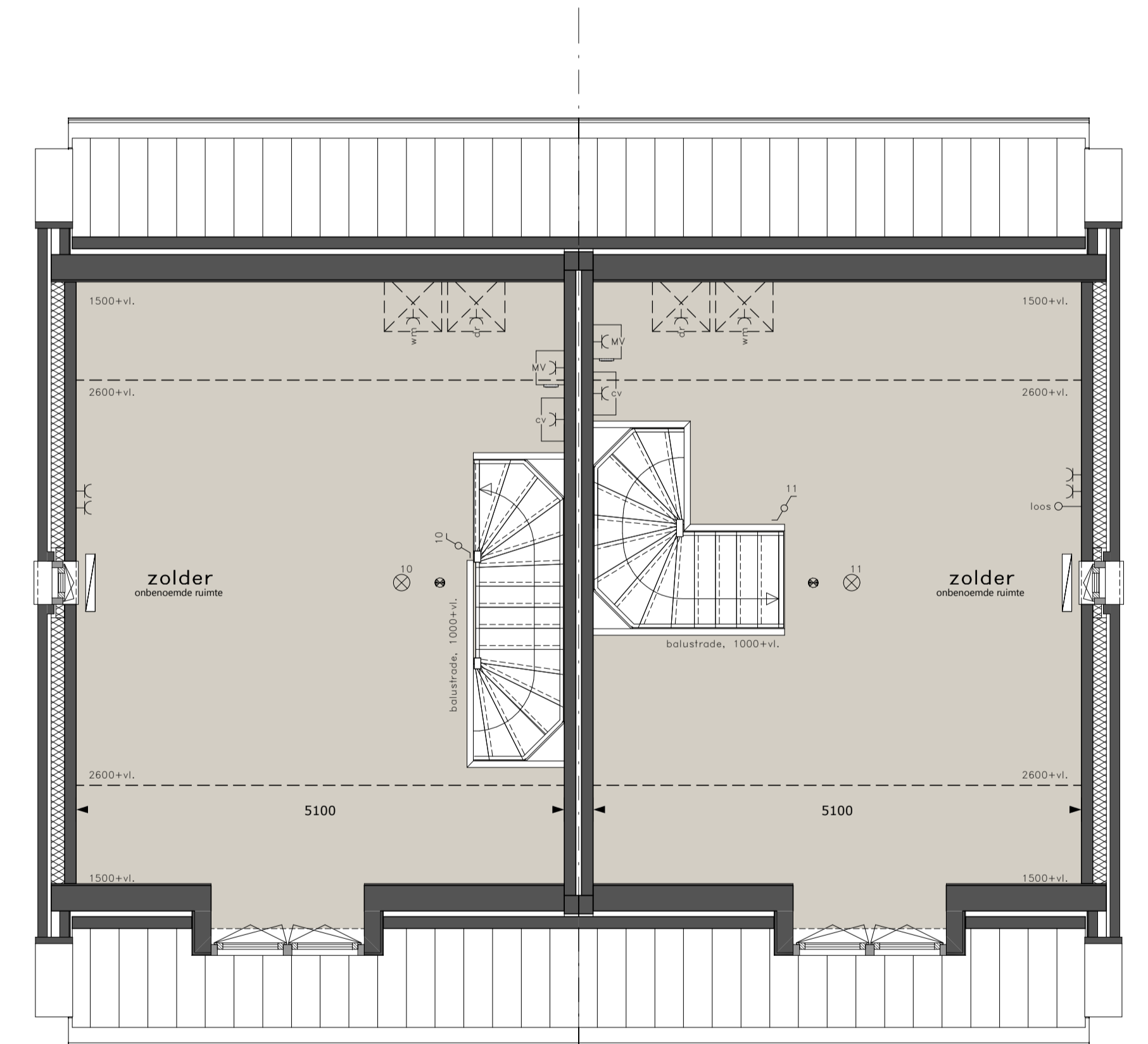
BEGANE GROND
schaal 1 : 50



TYPE 63A

TYPE 63B

1e VERDIEPING
schaal 1 : 50



TYPE 63A

TYPE 63B

ZOLDER
schaal 1 : 50

- | | | | | |
|--|---|--|--|---|
| <ul style="list-style-type: none"> ⊖ = schakelaar, dubbelpolig ⊖ = schakelaar, enkelpolig ⊖ = gecomb. schakelaar enkelpolig ⊖ = plafondlichtpunt ⊖ = plafondlichtpunt, beveiligd ⊖ = wandlichtpunt ⊖ = wandlichtpunt, beveiligd ⊖ = schel ⊖ = bel | <ul style="list-style-type: none"> ⊖ = aansluitpunt radio/tv, bedraad ⊖ = aansluitpunt telefoon, bedraad ⊖ = loze leiding ⊖ = aansluitpunt kooktoestel, bedraad ⊖ = aansluitpunt kooktoestel, loos ⊖ = aansluitpunt boiler, loos ⊖ = schakelaar mechanische ventilatie | <ul style="list-style-type: none"> ⊖ = wandcontactdoos enkel ⊖ = wandcontactdoos dubbel ⊖ = wandcontactdoos wasenkop ⊖ = wandcontactdoos koelkast ⊖ = wandcontactdoos magnetron ⊖ = wandcontactdoos vaatwasmachine ⊖ = wandcontactdoos voorontsteking ⊖ = wandcontactdoos droger ⊖ = wandcontactdoos wasmachine | <ul style="list-style-type: none"> ⊖ = wandcontactdoos cv-ketel ⊖ = wandcontactdoos ventilatiesysteem ⊖ = gevelkom ⊖ = meterkast | <ul style="list-style-type: none"> * alle maten in millimeters * kleine wijzigingen voorbehouden * aan de maatvoering kunnen geen rechten worden ontleend * plaats en afmetingen radiatoren zijn indicatief en volgens opgave installateur * mechanische afzuigpunten volgens opgave installateur * indelingen keuken en badkamers zijn slechts voorbeelden * positie aansluitpunten vrij binnen ruimte te verplaatsen * zonnepanelen zijn indicatief weergegeven |
|--|---|--|--|---|

OPDRACHTGEVER:
KERO BOUW EN VASTGOED II B.V.
ARCHITECTEN
VAN DEN PAUWERT ARCHITECTEN BNA
JOOST BUIJS ARCHITECTEN B.V.
VFO ARCHITECTS | URBAN DESIGN B.V.
VAN AKEN ARCHITECTEN

STEEGSCHE VELDEN te BEST
GEBOUW 63



kavel 63A en 63B