



VOORGEVEL
schaal 1 : 100



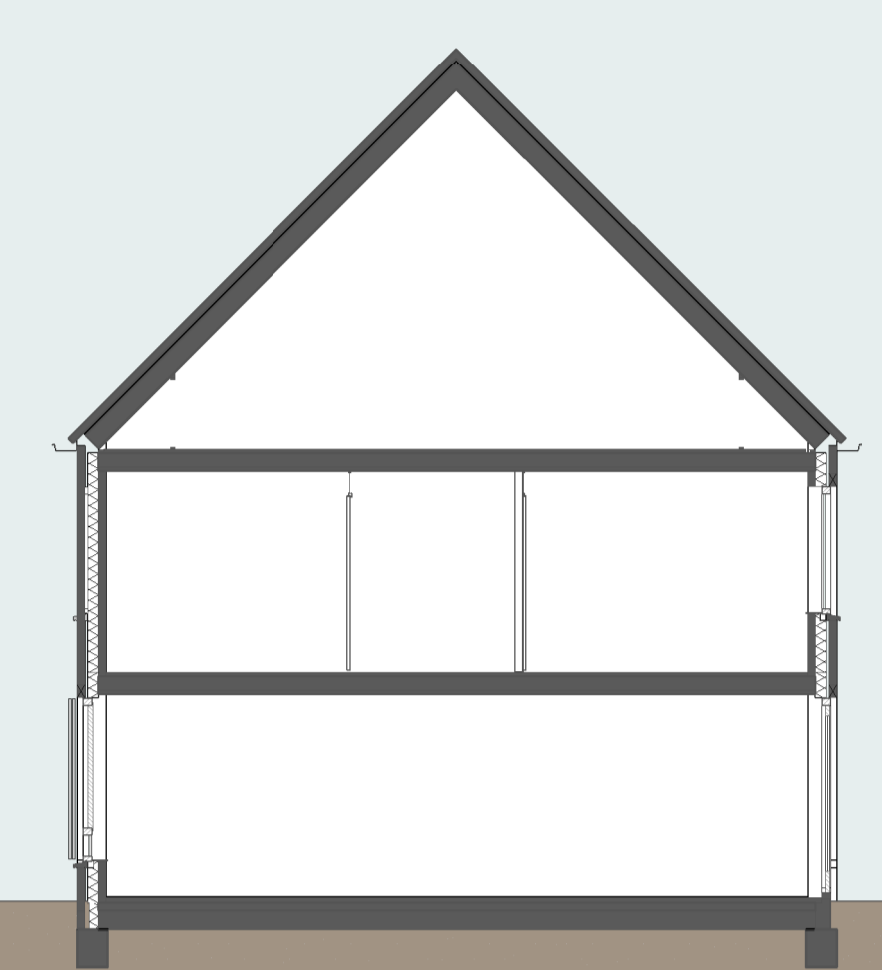
ACHTERGEVEL
schaal 1 : 100



ZIJGEVEL LINKS
schaal 1 : 100

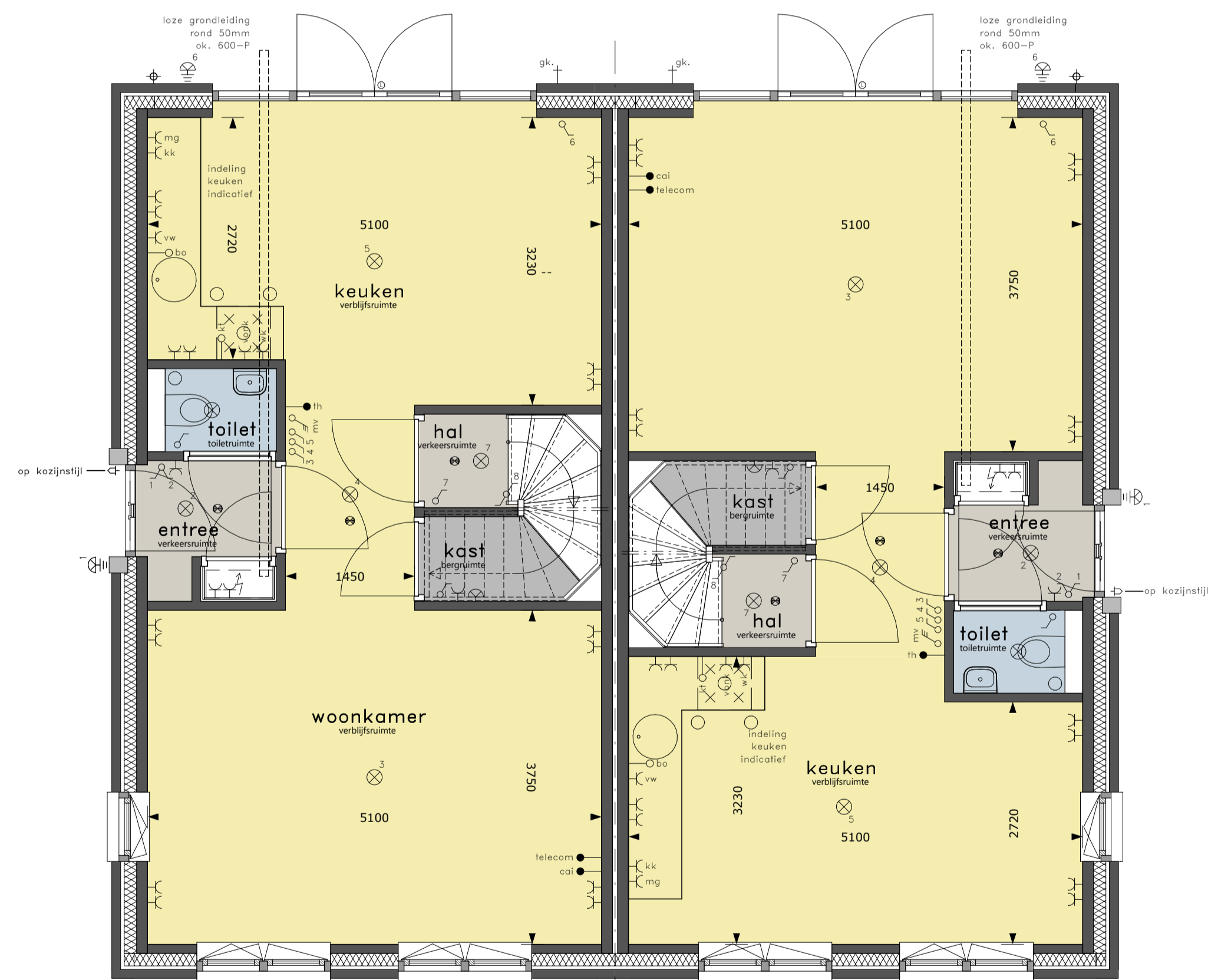


ZIJGEVEL RECHTS
schaal 1 : 100



DOORSNEDE
schaal 1 : 100

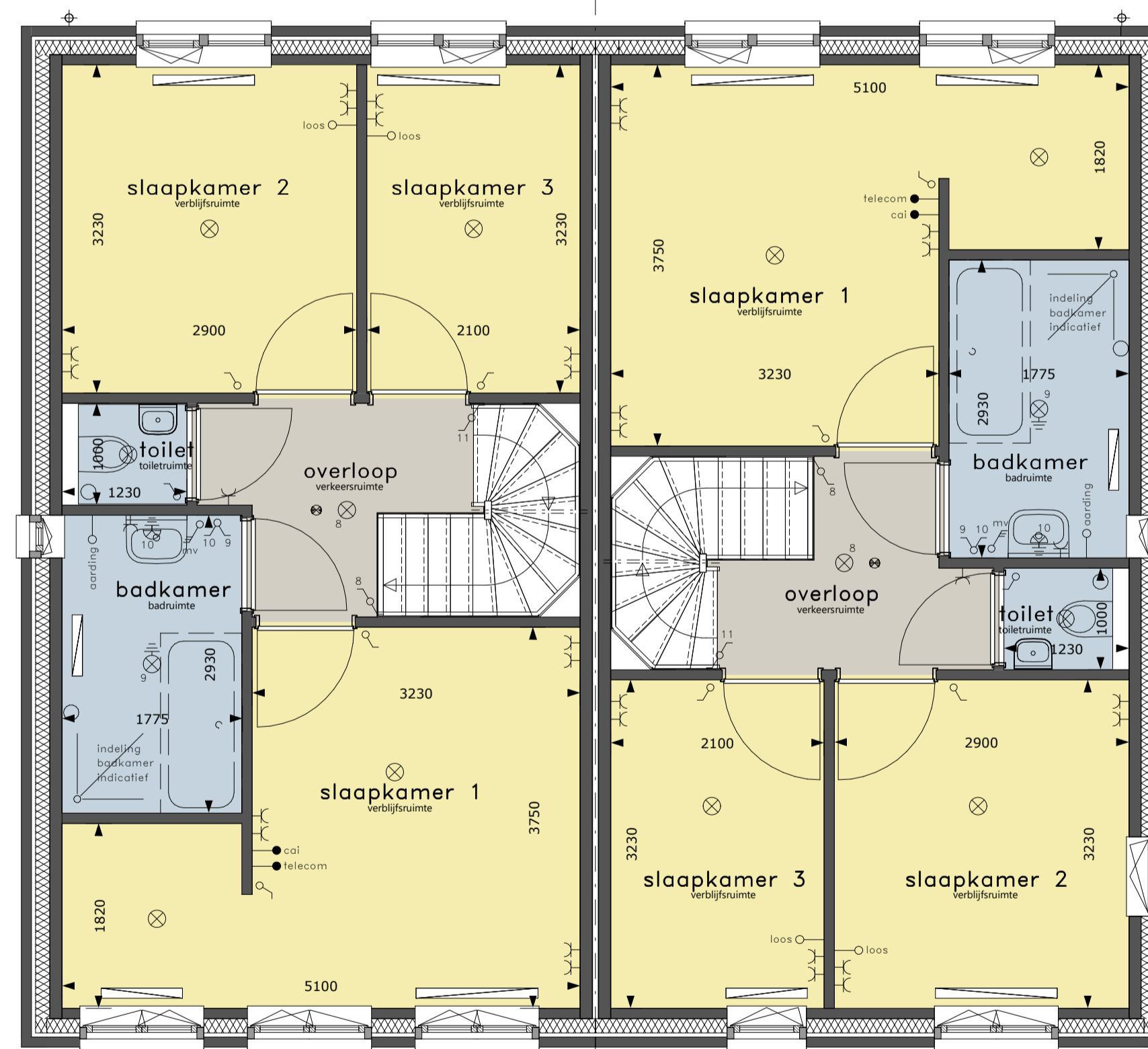
5920+P
2e verdieping
2960+P
1e verdieping
PEIL=0
bk. afgewerkte vloer



TYPE 52A

TYPE 52B

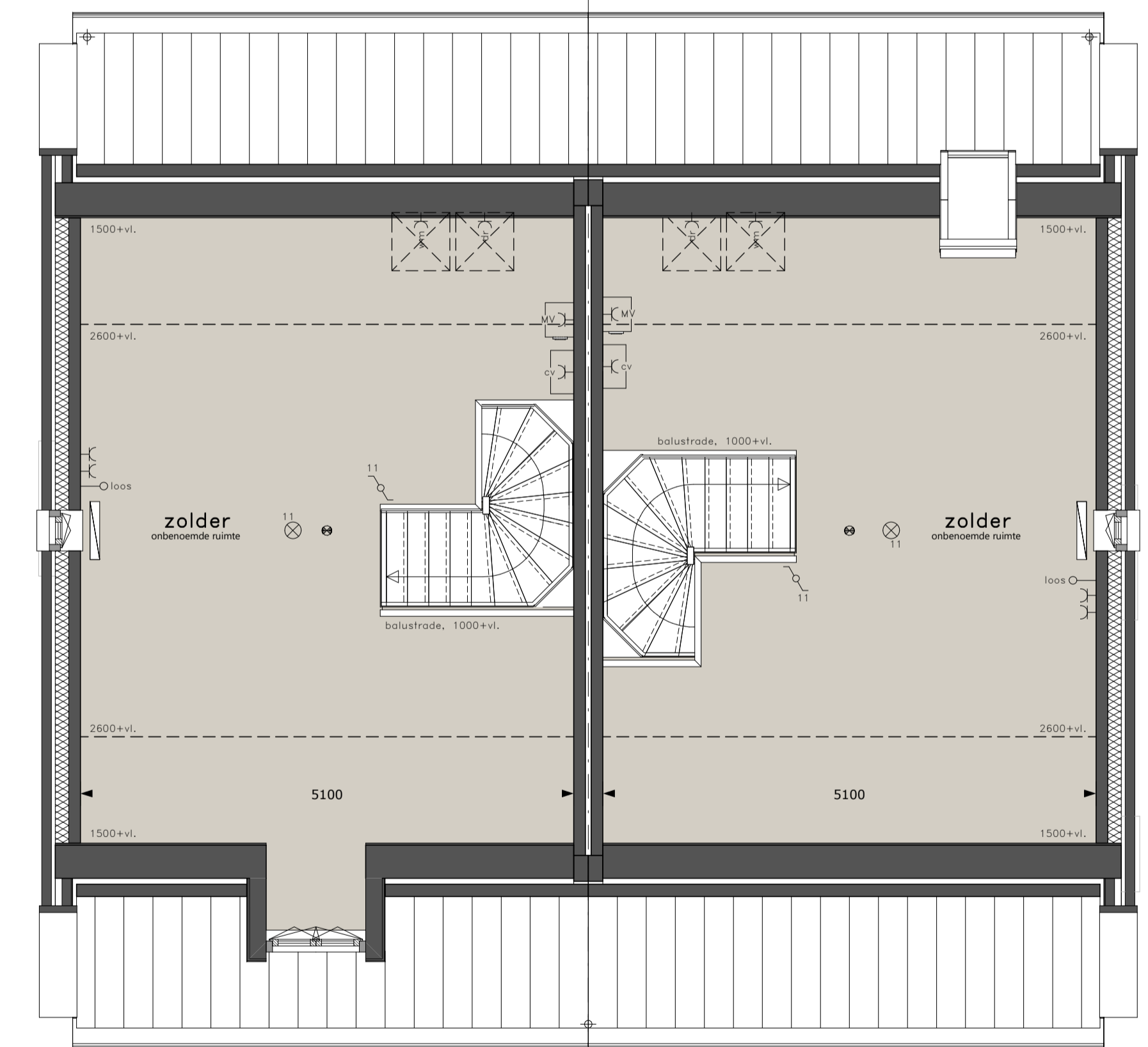
BEGANE GROND
schaal 1 : 50



TYPE 52A

TYPE 52B

1e VERDIEPING
schaal 1 : 50



TYPE 52A

TYPE 52B

ZOLDER
schaal 1 : 50

- ⊖ = schakelaar, dubbelpolig
- ⊖ = schakelaar, enkelpolig
- ⊖ = gecomb. schakelaar enkelpolig
- ⊖ = plafondlichtpunt
- ⊖ = wandlichtpunt, beveiligd
- ⊖ = wandlichtpunt, beveiligd
- ⊖ = schel
- ⊖ = bel
- ⊖ = rookmelder aangesloten op elektriciteitsnet
- ⊖ = aansluitpunt radio/tv, bedraad
- ⊖ = aansluitpunt telefoon, bedraad
- ⊖ = aansluitpunt telefoon, bedraad
- ⊖ = aansluitpunt thermostaat, bedraad
- ⊖ = aansluitpunt kooktafel, loos
- ⊖ = aansluitpunt boiler, loos
- ⊖ = schakelaar mechanische ventilatie
- ⊖ = wandcontactdoos enkel
- ⊖ = wandcontactdoos dubbel
- ⊖ = wandcontactdoos wasknop
- ⊖ = wandcontactdoos koelkast
- ⊖ = wandcontactdoos magnetron
- ⊖ = wandcontactdoos vaatwasmachine
- ⊖ = wandcontactdoos voorstekking
- ⊖ = wandcontactdoos droger
- ⊖ = wandcontactdoos wasmachine
- ⊖ = wandcontactdoos cv-ketel
- ⊖ = wandcontactdoos ventilatiesysteem
- ⊖ = gevelcom
- ⊖ = radiator
- mk = meterkast

- * alle maten in millimeters
- * kleine wijzigingen voorbehouden
- * aan de maatvoering kunnen geen rechten worden ontleend
- * plaats en afmetingen radiatoren zijn indicatief en volgens opgave installateur
- * mechanische afsluippunten volgens opgave installateur
- * inleidingen keuken en badkamers zijn slechts voorbeelden
- * positie aansluitpunten vrij binnen ruimte te verplaatsen
- * zonnepanelen zijn indicatief weergegeven

OPDRACHTGEVER:

KERO BOUW EN VASTGOED II B.V.

ARCHITECTEN

VAN DEN PAUWERT ARCHITECTEN BNA

JOOST BUIJS ARCHITECTEN B.V.

VFO ARCHITECTS | URBAN DESIGN B.V.

VAN AKEN | CONCEPTS | ARCHITECTURE | ENGINEERING B.V.

**STEEGSCHIE VELDEN te BEST
GEBOUW 52**



kavel 52A en 52B